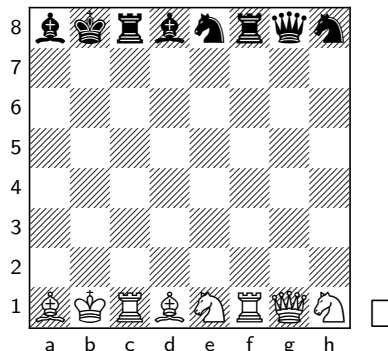


Schaakvarianten – beginners

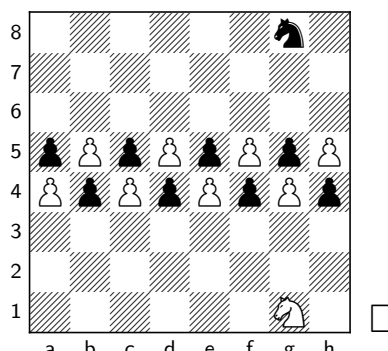
Beginstelling

De stukken (zonder de pionnen) worden op het bord geplaatst volgens onderstaande opstelling. De kinderen moeten hun stukken met zo min mogelijk zetten in de goede opstelling krijgen. Ze spelen om de beurt een zet. De stukken mogen niet over de middenlijn komen.



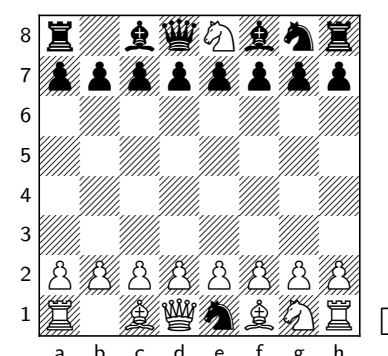
Paardeten 1

Pionnen volgens onderstaande stelling op het bord. Beide partijen hebben één paard. De paarden moeten de pionnen van de andere kleur slaan. De paarden mogen elkaar niet slaan. Wie het eerst alle pionnen van de ander heeft geslagen.



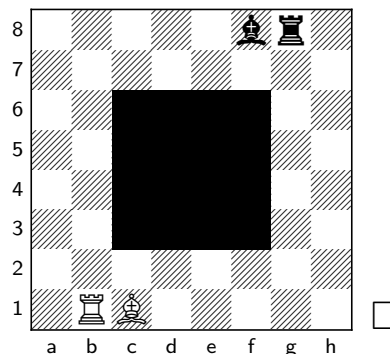
Paardeten 2

Ga uit van onderstaande stelling. Zet een wit paard op de positie van de zwarte koning en een zwart paard op de positie van de witte koning. De beide koningen doen niet mee. Wie eet het snelst de stukken van de ander (dus wit paard slaat de zwarte stukken die zelf niet mogen zetten).



Rondje rond het meer

In het midden van het bord ligt een meer, daar kunnen de stukken niet lopen. Loop met de toren en de loper om het meer en ga terug naar het veld waar de stukken vandaan komen.

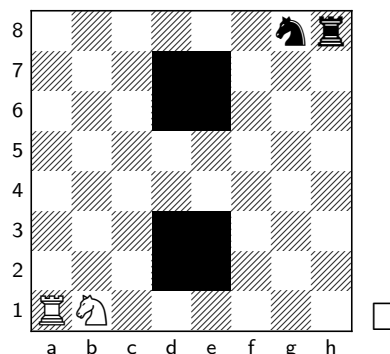


Welke partij is het snelst terug op z'n beginpositie?

Dit kunnen ze ook met andere stukken spelen.

Brug over het meer

In het midden van het bord ligt een meer met daaroverheen een brug. De stukken moeten over de brug naar de overkant. Loop met de stukken om over de brug en ga de juiste velden aan de andere kant van de brug.



Welke partij is het snelst terug op z'n beginpositie?

Dit kunnen ze ook met andere stukken spelen.

Naar de overkant

Laat de stukken in de goede opstelling opzetten (pionnen weglaten). De opdracht is de stukken allemaal naar de overkant te brengen, met uitvoering van de juiste zetten, en ze daar in de juiste opstelling neer te zetten.